



Die Balkendecken und Stützen ermöglichen eine freie Grundrissplanung.

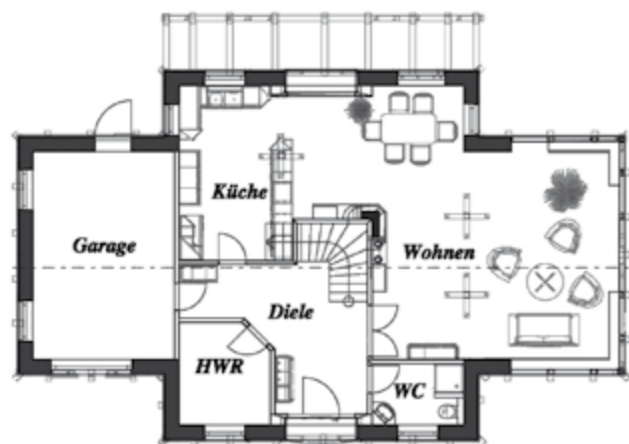
Die verglaste Galerie gibt dem Obergeschoss seinen besonderen Charme.



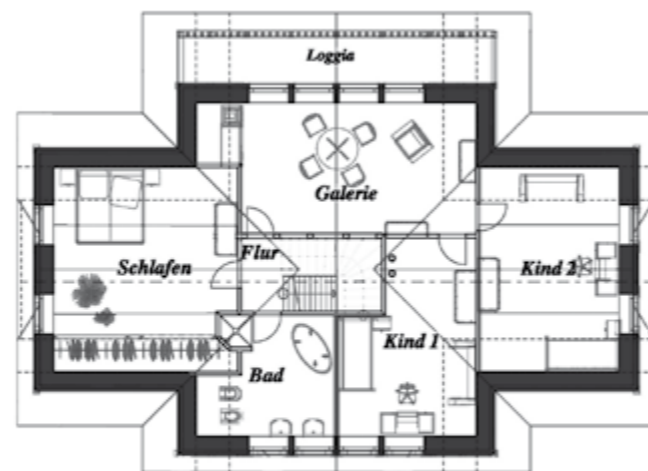
Klinker-Fachwerkhaus nach historischen Vorbildern mit regionaltypischem Giebel.

VERLIEBT IN HOLZ UND STEIN...

... zeigte sich der Bauherr dieses Anwesens. Das Ergebnis dieser Leidenschaft: Das nagelneue Fachwerkhaus sieht aus, als habe es schon immer vor Ort gestanden



Erdgeschoss



Dachgeschoss

Das Viergiebelhaus Burglind lässt historische Vorbilder aufleben: Eichenfachwerk, nach traditioneller Art verzapft und mit Schnitzereien geschmückt, ein Geborgenheit vermittelndes, mächtiges Dach und die Holzsprossenfenster sind Details, in denen hohe Handwerkskunst steckt. „Wir haben den Anspruch Häuser zu bauen, die aussehen, als seien sie schon immer da gewesen“, meint Ingolf Christianus, der mit einem festen Stamm von Architekten, Statikern und Energieberatern zusammenarbeitet. Ihn unterstützt als Partnerunternehmen der Zimmereibetrieb Schmitz Bau. Dieser bringt mehr als 40 Jahre Erfahrung im Fachwerkbau ein und fertigt meisterhaft komplizierte Dachkonstruktionen sowie individuell gestaltete Treppen, Türen und Fenster. Auch Holzküchen und Einbaumöbel stehen auf dem Programm. Traditionshandwerk und moderne Wohnbedürfnisse schließen sich nicht aus. Die Konstruktion aus Balkende-

cken und Stützen trägt die Lasten ab, erübrigt tragende Wände und eröffnet so Spielraum für freie Grundrissplanung. Jeder Raum entsteht nach den Wünschen des Bauherrn; jedes Haus ist ein Unikat. Haus Burglind hat zwei Haupt- und zwei Nebengiebel, die viel Raum schaffen. Im Erdgeschoss dominiert der Wohn-Ess-Bereich mit offener Küche und Wintergartenveranda, die durch attraktive Sprossenfenster und die Terrassentüren viel Licht ins Haus holt. In Sachen Haustechnik bietet Christianus eine Holzpelletsheizung an. Wer möchte, kann gleich auch einen Ofen- oder Kaminbauer wählen oder die Installation von Anlagen zur Nutzung von Erdwärme, Sonnenenergie oder Regenwasser vereinbaren. Reichlich Entscheidungsspielraum gibt es auch bei den wohngesunden Baustoffen: Lehm-Elemente im Mauer- und Putzbereich, verschiedene Naturdämmstoffe – vieles ist möglich.

Peter Michels

www.zuhause3.de/christianus ●●●

Hausintern

- Entwurf** Burglind
- Außenmaße** 10,10 m x 8,60 m
- Wohnfläche** 189 m²
- Essen/Wohnen:** 51 m²
- Küche** 15 m², **Bad** 10,40 m²
- Dach** Niedersachsendach 47°
- Wand** Echtes Eiche-Fachwerk mit Klinkern, Mineralwollgedämmung, Hohllochziegel-Hintermauerung
- Heizung** Wärmepumpe, Fußbodenheizung, Kamin
- Vorzüge** Holzsprossenfenster, Landhaustüren, Spitzboden ausbaubar
- Preis** auf Anfrage
- Anbieter** Innovationsbüro Dipl.-Ing. Ingolf Christianus, Wiesenring 12, 1 6766 Kremmen, 033055/718 01, info@landhausbauten.de, www.landhausbauten.de